



REGIONE ABRUZZO
 Direzione LL.PP. - Aree Urbane
 Servizio Idrico Integrato - Gestione dei Bacini Idrografici
 Protezione civile - Paesi del Mediterraneo
 Centro Funzionale d'Abruzzo



COMUNE DI CAPISTRELLO (AQ)

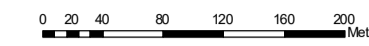
Zona sismica 1 - Pop. res. 4.923 abt.

Responsabile: Sindaco Francesco Ciciotti. Cell: 3495968043

Piano Comunale di Emergenza
Aree soggette a rischio idraulico, idrogeologico, incendi

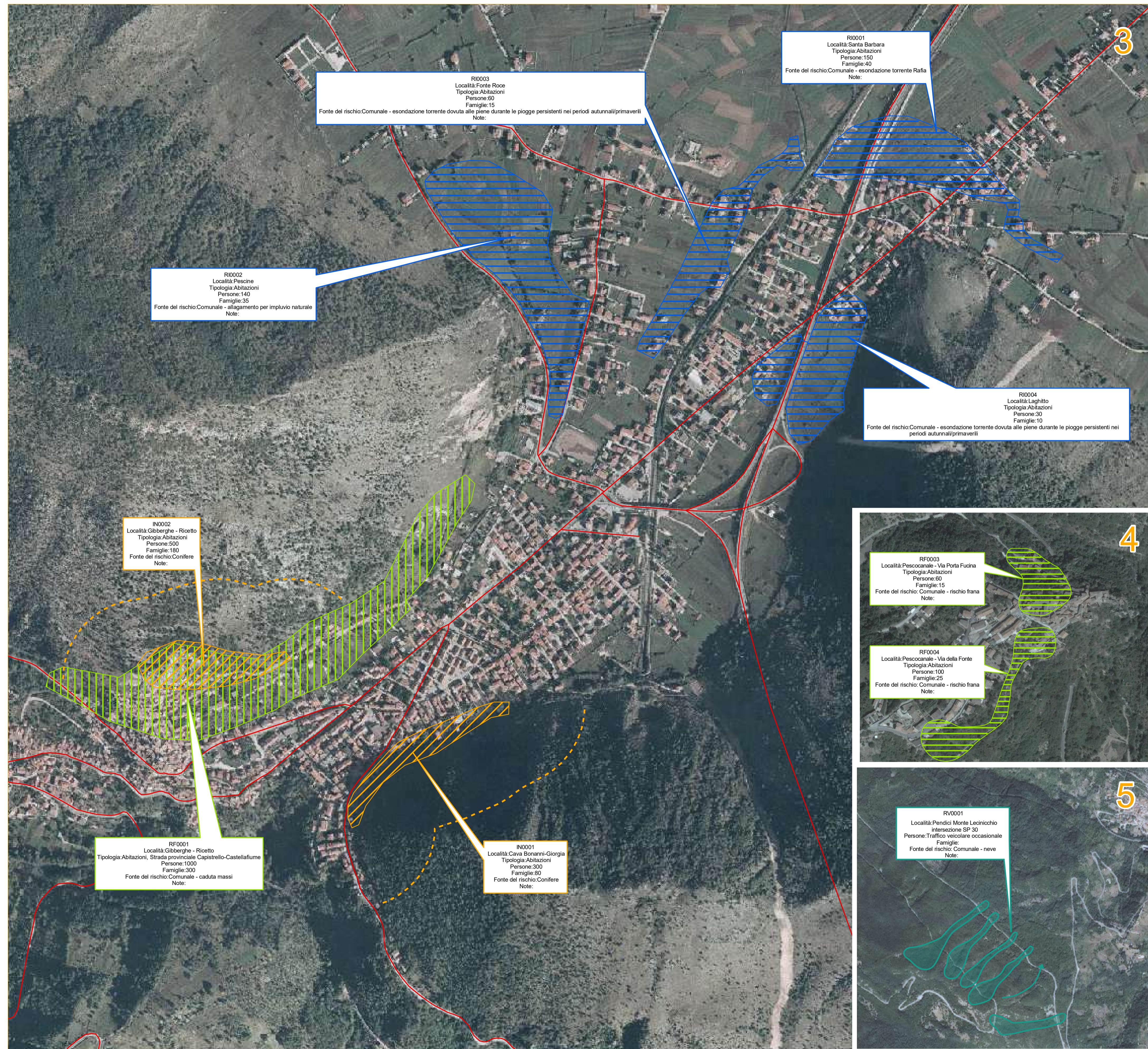
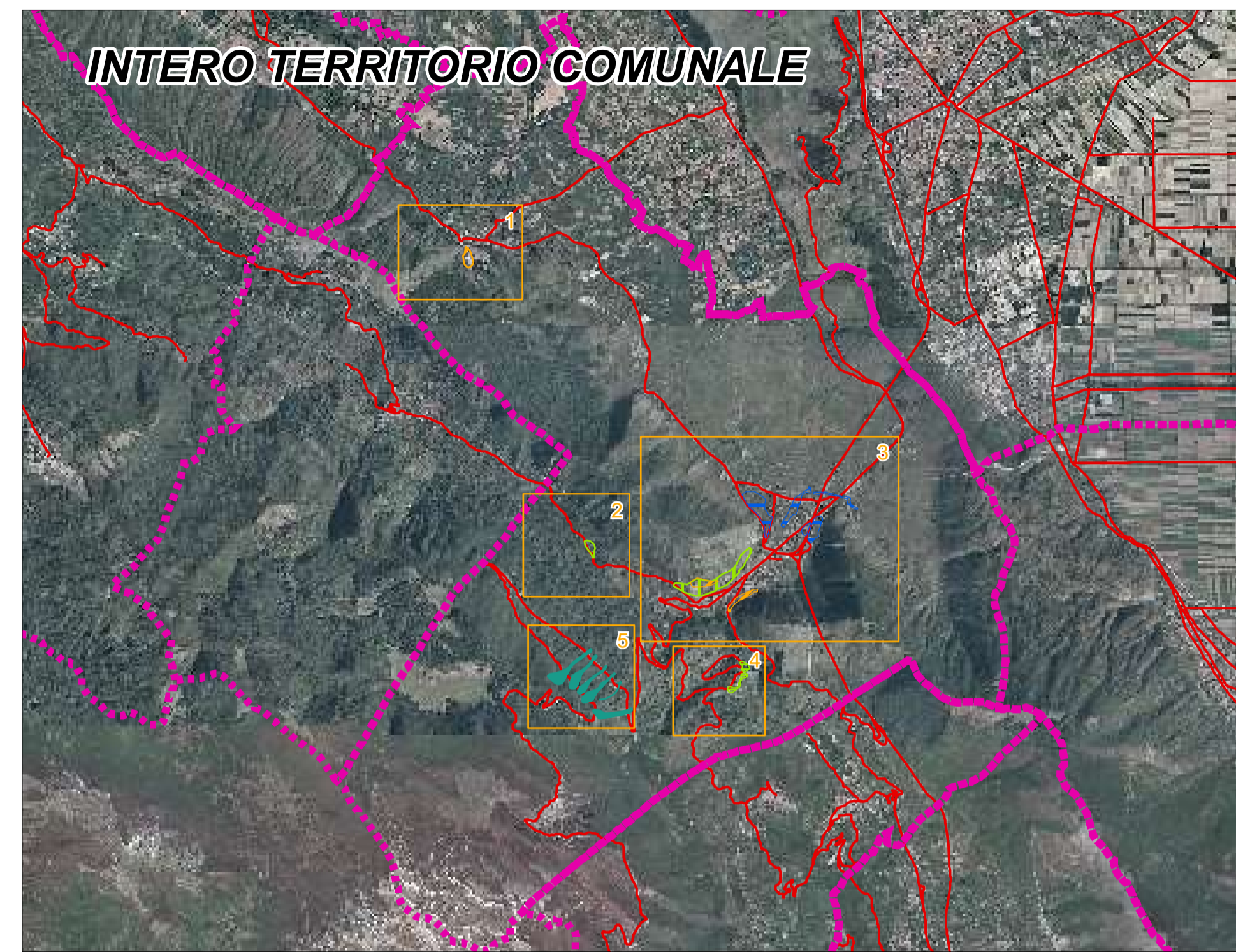
Fonti:
 Servizio per l'Informazione Territoriale e la Telematica - Regione Abruzzo
 Direzione Lavori Pubblici e Protezione Civile - Regione Abruzzo

Scala 1: 5.000 (Quadri 1-2-3)



Legenda

- Limite comunale
- Rischio idraulico
- Rischio idrogeologico
- Rischio incendio
- Rischio incendio Fascia Perimetrale (200 metri)
- Viabilità principale
- Rischio valanghe
- Pericolo localizzato valanghe



RI0003
 Località: Fonte Roce
 Tipologia: Abitazioni
 Persone: 60
 Famiglie: 15
 Fonte del rischio: Comunale - esondazione torrente dovuta alle piene durante le piogge persistenti nei periodi autunnali/primaverili
 Note:

RI0001
 Località: Santa Barbara
 Tipologia: Abitazioni
 Persone: 150
 Famiglie: 40
 Fonte del rischio: Comunale - esondazione torrente Rafia
 Note:

RI0002
 Località: Pescine
 Tipologia: Abitazioni
 Persone: 140
 Famiglie: 35
 Fonte del rischio: Comunale - allagamento per imprevisto naturale
 Note:

RI0004
 Località: Lughitto
 Tipologia: Abitazioni
 Persone: 30
 Famiglie: 10
 Fonte del rischio: Comunale - esondazione torrente dovuta alle piene durante le piogge persistenti nei periodi autunnali/primaverili
 Note:

IN0002
 Località: Gibberghie - Ricetto
 Tipologia: Abitazioni
 Persone: 500
 Famiglie: 180
 Fonte del rischio: Conifere
 Note:

IN0003
 Località: Corcumello
 Tipologia: Abitazioni
 Persone: 100
 Famiglie: 30
 Fonte del rischio: Latifoglie
 Note:

RF0003
 Località: Pescocostanzo - Via Porta Fucina
 Tipologia: Abitazioni
 Persone: 60
 Famiglie: 15
 Fonte del rischio: Comunale - rischio frana
 Note:

RF0004
 Località: Pescocostanzo - Via della Fonte
 Tipologia: Abitazioni
 Persone: 100
 Famiglie: 25
 Fonte del rischio: Comunale - rischio frana
 Note:

RF0001
 Località: Gibberghie - Ricetto
 Tipologia: Abitazioni, Strada provinciale Capistrello-Castellafiume
 Persone: 1000
 Famiglie: 300
 Fonte del rischio: Comunale - caduta massi
 Note:

IN0001
 Località: Cava Bonanni-Giorgia
 Tipologia: Abitazioni
 Persone: 300
 Famiglie: 80
 Fonte del rischio: Conifere
 Note:

RV0001
 Località: Pendici Monte Lechinchio
 intersezione SP 30
 Persone: Traffico veicolare occasionale
 Famiglie:
 Fonte del rischio: Comunale - neve
 Note:

RF0002
 Località: Casali Salustri
 Tipologia: Abitazioni, Strada provinciale Capistrello-Castellafiume
 Persone: 20
 Famiglie: 5
 Fonte del rischio: Comunale - caduta massi
 Note: